

SISTEMI ENDOSCOPICI LAPAROSCOPICA/CISTO-ISTEROSCOPICA



Videocamera HD *Leonardo3C*

3 CMOS



Videocamera di ultima generazione Leonardo 3C con la migliore prestazione in condizioni di scarsa luminosità

Grazie all'utilizzo di 3 sensori da 1/3 di pollici la Leonardo 3C genera un'immagine con una risoluzione nativa FULL-HD.

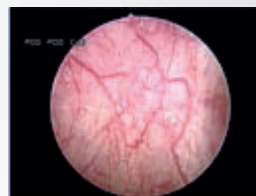
Il processo Materix riduce i riflessi in più punti e dà un'immagine limpida e più nitida.

Con i 13 programmi per i vari interventi chirurgici preimpostati risulta semplice e sicura da utilizzare, ma possono essere anche aggiunte modalità personalizzate. Il chirurgo non dovrà preoccuparsi di regolare la telecamera e può concentrarsi sulla chirurgia.

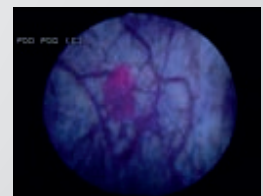
Abbinando la fonte luce LED Medici, gli interventi fatti finora solo con ottiche da 10mm, sono adesso possibili con ottiche più piccole senza compromettere la qualità della visione.

Con la connettività Bluetooth, il controllo delle funzioni della camera diventa ancora più semplice, utilizzando un dispositivo Android.

Il Filtro VesMAX aiuta a identificare i vasi sanguigni utilizzando algoritmi spettrali ottimizzati.



senza filtro VesMAX



con filtro VesMax

DATI TECNICI

Unità di controllo

- Progr. preimpostati: 13
- Uscita video: HD Output HD-SDI/3G-HDI (2 lines)
- DVI (1 line) : 1920x1080P 59.94/50 FPS
1920x1080I 59.94/50 FPS
- Uscita SD: Y/C, Composite
- Cotrollo remoto: RS-232C, Bluetooth
- Ingresso tastiera: 1
- Porta accessori: 2

Set standard comprende

- Scheda di rete
- Cavo DVI-O
- Cavo Composito
- Cavo S-Video
- Istruzioni d'uso

Testina CAMERA 3CMOS

- Sensore immagine: 3x1/3" CMOS (Totale 6 MP)
- Pixels effettivi: 3x2 megapixels
- Schema ottico: RGB prism
- Sistema di scansione: Progressive Scan
- Sensibilità: < 0.5 LUX
- Proporzioni: 16(H):9(V)
- 3 tasti programmabili sulla testina
- Zoom digitale e ottico(optional)
- C-mount staccabile per l'utilizzo di vari coupler ottici come divisore di fascio, coupler zoom, microscopi chirurgici
- Lunghezza cavo: 5 m
- Peso: 160 g

Viedocamera *Leonardo 1CMOS HD*



La *Leonardo 1C* utilizza un sensore da 1/3" CMOS di ultima generazione, che genera una risoluzione superiore alle videocamere CCD, e abbinato alla tecnologia utilizzata aumenta notevolmente la sensibilità senza limitare la nitidezza dell'immagine. Abbinandola alla fonte luce LED Medici permette di effettuare interventi fatti finora solo con ottiche da 10mm anche con ottiche più piccole senza compromettere la qualità della visione. La testa della telecamera è leggera ed ergonomica.

Grazie ai 3 tasti programmabili, i 5 Programmi di chirurgia preimpostati il bilanciamento del bianco automatico e il pannello di comando semplificato, diventa di facile utilizzo.

Il Filtro VesMAX aiuta ad identificare i vasi sanguigni utilizzando algoritmi spettrali ottimizzati.

Il registratore Full HD permette la registrazione su pendrive in modo semplice e sicuro.

DATI TECNICI

Unità di controllo

- Progr. preimpostati: 5
- Bilanciamento bianco: automatico
- Uscita video: DVI 2x 1920x1080/59.94/50FPS
- Uscita SD: 2x Composito, 2x S-Video
- Controllo remoto: RS-232C, 2 acc., tastiera
- Registratore Video incorporato

Set standard comprende

- Testa con coupler
- Cavo S-Video, DVI-D
- Cavo alimentazione
- Istruzioni d'uso

Testina CAMERA 1CMOS

- Sensore immagine: 1/3" High sensitivity COS
- Scannin System: Progressive Scan
- Sensibilità: 2 Luz @ f(1.4)
- 3 programmabili tasti sulla testina
- Zoom digitale e ottico(optional)
- C-mount staccabile per l'utilizzo di vari coupler ottici come divisore di fascio, coupler zoom, microscopi chirurgici
- Lunghezza cavo: 3 m
- Peso: 98 g

Fonte luce *Leonardo LED 1600*



Grazie alla sua tecnologia innovativa, la Leonardo LED 1600 fornisce una luce intensa concentrata in un piccolo diametro ottenendo un elevato rendimento luminoso paragonabile a quello delle 300W allo Xenon, permettendo l'utilizzo di ottiche e cavi luce con un diametro ridotto.

La tonalità di 6000° K (con infrarosso filtrato) corrisponde a quella solare, garantendo un'illuminazione particolarmente brillante e una resa cromatica ottimale.

Il sensore ottico all'accesso del cavo luce la rende sicura permettendo l'accensione solo quando il cavo è collegato, e grazie all'efficiente utilizzo delle tecnologie di raffreddamento è molto silenziosa.

La Leonardo LED 1600 ha un ingresso per il controllo automatico d'intensità.

DATI TECNICI

- | | | | |
|----------------------------|----------------------|---------------------------|-------------------|
| • Durata lampada: | Appr. 50'000 ore. | • Frequenza: | 50 / 60 Hz |
| • Temperatura colore: | 6000° K | • Temp. di esercizio: | +10° to 35°C |
| • Luminosità: | 1600 Lumen | • Temp. di stoccaggio: | +10° to 40°C |
| • Controllo intensità: | Tasti a pressione | • Classe di protezione: | IP X 1 |
| • Indicatore di intensità: | barra grafica | • Classe medica: | 1, BF Type |
| • Rei. umidità: | < 90% non condensing | • Dimensioni (L x A x P): | 300 x 74 x 360 mm |
| • Voltaggio/Corrente: | 100 - 240 V AC | • Peso: | 4.5 kg |

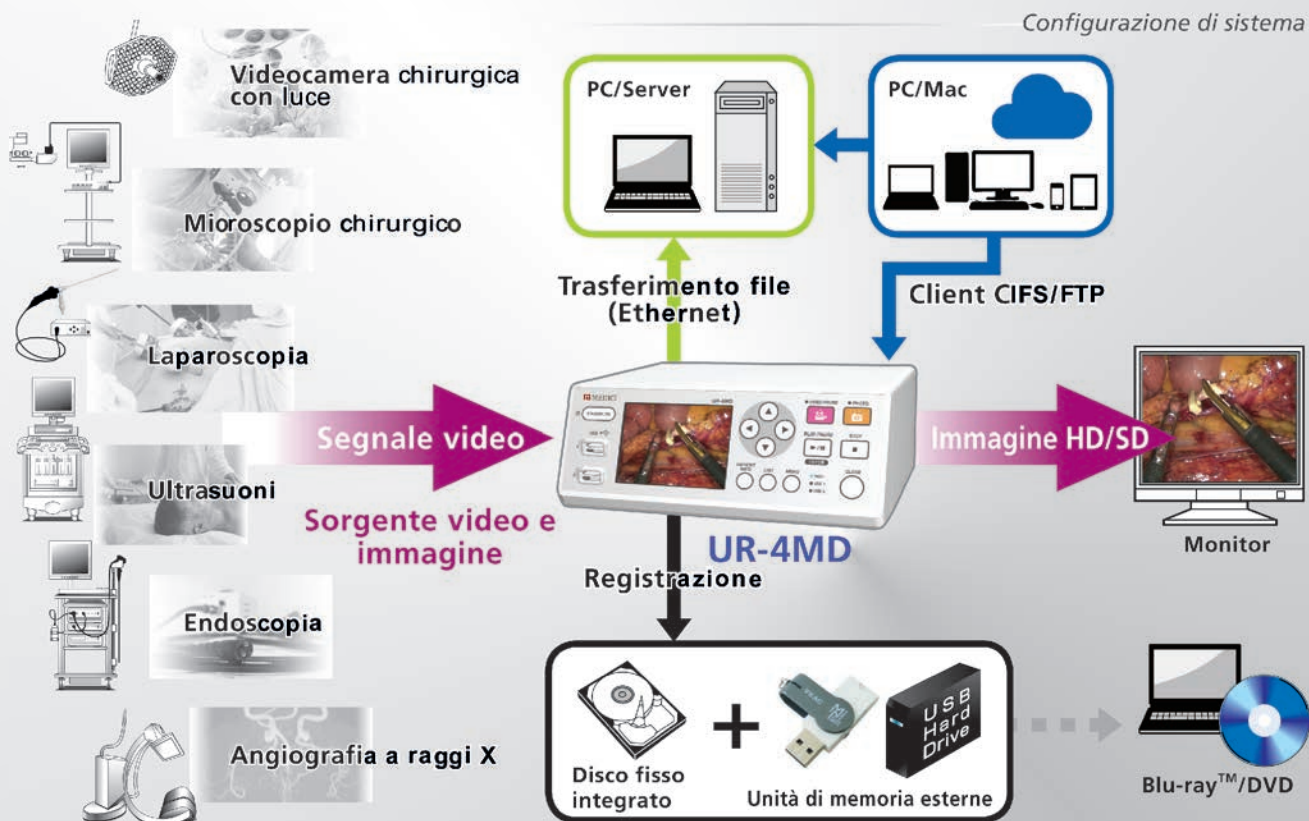
Registratore video medicale FULL HD



Non è mai stato così facile catturare le immagini di strumenti medici

- Registrazione video ad alta definizione (1920 x 1080)
- Grande facilità d'uso
- Funzioni di sicurezza avanzate
- Monitor LCD da 3,5" per visione in diretta, riproduzione e interfaccia grafica con l'utente

L'UR-4MD è il più recente registratore video Medici ad alta risoluzione per applicazioni mediche, facile da impostare e da usare, ma ricco di funzioni e grande capacità. Grazie al rilevamento automatico della connessione e della risoluzione video, l'impostazione dell'apparecchio è infatti veloce e di una semplicità unica. Il pannello di controllo frontale rende inoltre intuitive le operazioni di registrazione video e delle immagini, offrendo visualizzazioni ad alta definizione di eccezionale chiarezza. È altresì provvisto di un disco fisso integrato per la registrazione e il back-up dei dati e di un'interfaccia USB per la registrazione simultanea in chiavette di memoria o dischi esterni per archiviare, condividere e riprodurre le immagini su altri dispositivi o in luoghi diversi. Infine, l'UR-4MD è utilizzabile in rete.



CARATTERISTICHE

Intuitivo e facile da usare
Rilevamento "automatico" della risoluzione I/O e video
Ampia gamma di risoluzioni di registrazione
da 640 x 480 a 1920 x 1080 (30 Hz/29,97 Hz) : risoluzione di registrazione nativa
1920 x 1200 (ridimensionata a 1728 x 1080) : risoluzione d'ingresso accettata
Ingressi e uscite HD/SD multiple (SDI, DVI-D, S-Video e composito)
Registrazione simultanea in più unità di memoria (sino a 2 unità USB esterne e 1 disco fisso interno)
Rete (FTP e CIFS) ethernet 10/100/1000 RJ45
Telecomando, interruttore a pedale, lettore di schede e codici a barre e tastiera (opzioni)
Conforme agli standard medici

Progettato per applicazioni critiche nelle sale chirurgiche

Registrazione intrinsecamente sicura nel disco fisso integrato con ridondanza di back-up dei dati.
Tecnologia S.M.A.R.T. (Self-Monitoring, Analysis and Reporting Technology) per il monitoraggio e la segnalazione della stato del disco fisso integrato.
Auto-spegnimento in caso d'interruzione accidentale dell'energia elettrica.
Pannello frontale resistente ai fluidi.

Dati generali

- Dispositivi di registrazione Unità USB Flash / Disco fisso USB / Disco fisso interno (500 GB)
- Display LCD da 3,5"
- Alimentazione 100 V - 240 Vca, 50/60 Hz
- Temperatura durante l'uso Da 5 a 40°C
- Temperatura di stoccaggio Da -20 a 60°C
- Umidità durante l'uso Dal 5 all'80% (senza condensa)
- Dimensioni (L x P x A) Circa 210,5 x 235 x 88,5 mm
- Peso Circa 2,6 kg
- Accessori (opzionali) Telecomando, interruttore a pedale, tastiera, lettore di schede e codici a barre

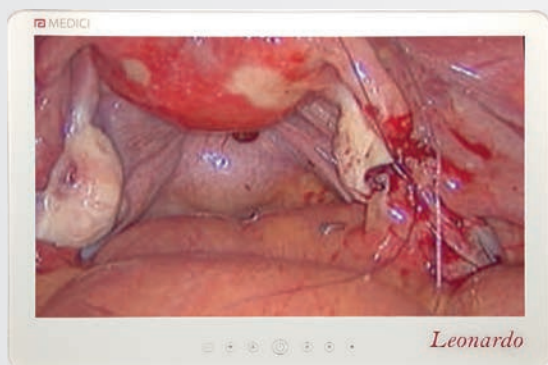
Formati di registrazione

- Immagini fisse Jpeg
- Video MPEG-4 AVC/H.264

Ingressi e uscite

- Ingressi video SDI (BNC) x1 Alta definizione (50p / 59 .94 p / 60p)
DVI (Single Link) x Alta definizione
S-Video x1 NTSC, PAL
Composito (BNC) x1 NTSC, PAL
- Ingressi audio SDI (BNC) x1 *In comune con la presa d'ingresso video SDI.
Presa stereo mini x2 LINE, MIC
- Uscite video SDI (BNC) x1 Alta definizione (50p / 59 .94 p / 60p)
DVI (Single Link) x1 Alta definizione
S-Video x1 NTSC, PAL
Composito (BNC) x1 NTSC, PAL
SDI passante x1
- Uscite audio SDI (BNC) x1 *In comune con la presa d'uscita video SDI.
Presa stereo mini x1 LINE
- Altre interfacce RJ-45 (10BASE-T / 100BASE-TX / 1000BASE-T) x1
USB2.0 tipo A x3 2 connettori frontali per dispositivi di registrazione
1 connettore posteriore per accessorio opzionale
USB2.0 tipo B x1 1 connettore posteriore per accesso al disco fisso integrato (nell'UR-4MD)
- Presa stereo mini x3 Per impulso esterno

Monitor Leonardo



I monitor Medici Leonardo adottano un processore digitale di segnale video all'avanguardia permettendogli di riprodurre immagini realistiche, accurate e naturali utilizzando pannelli di ultima generazione In-Plain-Switching (IPS) e l'ingresso Full HD, DVI.

CARATTERISTICHE

Ampio schermo, Full HD da 22, 24, 27 32 pollici.

Ingresso segnali ad alta definizione DVI.

Retroilluminazione a LED.

Pannello avanzato IPS, qualità e resa cromatica superiore.

Tempo di risposta rapido.

Pannello frontale a prova di spruzzi per evitare danni o contaminazioni accidentali in sala operatoria.

Pannello in vetro temperato per ridurre i danni accidentali durante il movimento in sala operatoria.

Doppio rivestimento antiriflesso per una visione confortevole.

Alloggiamento in alluminio, completamente chiuso ermeticamente per una disinfezione sicura.

Tutte le superfici esterne lavabili con disinfettanti.

Anteriore coperto da un vetro piano per una facile pulizia.

Funzione "Picture in Picture" più schermate contemporaneamente.

Raffreddamento passivo, senza ventola, quindi esente da manutenzione.

Monitor di grado medicale. CE: classe I, in base alla direttiva 93/42 / CEE

Piede Monitor universale



DATI TECNICI MONITOR

	Leonardo 22	Leonardo 24	Leonardo 27	Leonardo 32
Dimensione schermo	21.5" (53cm)	24" (61cm)	27" (69cm)	31.5" (80cm)
Misura/tipo pannello	21.5" TFT matrice attivo IPS-LCD, anti- riflesso e vetro temperato	24" TFT matrice attivo IPS-LCD, anti-riflesso e vetro temperato	27" TFT matrice attivo IPS-LCD, anti-riflesso e vetro temperato	31,5" TFT matrice attivo IPS-LCD, anti-riflesso e vetro temperato
Risoluzione	1920x1080	1920x1080	1920x1080	1920x1080
Angolo visione	178°(O),178° (V)	178°(O),178° (V)	178°(O),178° (V)	178°(O),178° (V)
Ingressi	DVI-D, VGA, Video composito, S-Video, HD-SDI (accessorio)	DVI-D, VGA, Video composito, S-Video, HD-SDI (accessorio)	DVI-D, VGA, Video composito, S-Video, HD-SDI (accessorio)	DVI-D, VGA, Video composito, S-Video, HD-SDI (accessorio)
Dimensioni (L x A x P)	530x380x65 mm	570x400x60 mm	660x435x60 mm	760x490x75mm
Area attiva	475.2x267.3 mm	518.4x324 mm	597.9 x 336.3 mm	698.4x392.9mm
Peso	10 kg	11 kg	14 kg	17 kg
Montaggio	Attacco VESA-100	Attacco VESA-100	Attacco VESA-100	Attacco VESA-100
Consumo energetico	80 W	80 W	80 W	80 W
Alimentazione	Interna (esterna su richiesta)	Interna (esterna su richiesta)	Interna (esterna su richiesta)	Interna (esterna su richiesta)
Codice articolo	MTLEO22	MTLEO24	MTLEO27	MTLEO32

Insufflatore Co2 Mod. 1400

Controllo elettronico,
con riscaldatore



CARATTERISTICHE

Tecnologia basata su microprocessori per un'insufflazione continua veloce e precisa.

(Più veloce del sistema ad impulsi convenzionale.)

Sistema riscaldato che garantisce il flusso del CO₂ fino al trocar a circa 37 ° C.

Grazie alla grande capacità di portata mantiene la pressione selezionata stabile automaticamente, anche a seguito di perdite di gas durante l'aspirazione o cambio strumenti.

Programma soft per un'insufflazione di maggiore sicurezza per ridurre al minimo il rischio di incisioni errate, soprattutto utile per la chirurgia pediatrica.

Display digitale per pressione impostata, pressione effettiva, portata effettiva e volume.

L'autodiagnosi comprende test di occlusione e monitoraggio continuo dei parametri di sicurezza.

DATI TECNICI

Flusso gas massimo	: 30/40 l/min	Dimensioni mm	: L 300 x A 145 x P 320
Pressione di flusso	: 5-25 mmHg	Peso	: 4.5 kg
Alimentazione	: 100-240 V~	Condizioni di funzione	: 10-40°C / 50-104° F
Frequenza	: 50-60 Hz	rei. umidità	: 30-75%
Consumo	: meno di 35 VA	Medium di insufflazione	: CO ₂ medicale
Classe di protezione	: I	Norme CE applicate	: IEC 60601-1
Livello di protezione	: BF		MDD 93/42/EEC

PRODUCT REFERENCE

1400/30	Insufflatore CO ₂ 30L/min con riscaldatore
1400/40	Insufflatore CO ₂ 40L/ min con riscaldatore
1400/T40	Tubi per insufflatore alta pressione con attacchi standard
10.00.20HP-PIN	Tubi per insufflatore alta pressione con attacchi PIN

Pompa da aspirazione e irrigazione 100



CARATTERISTICHE

Aspirazione e irrigazione fino a 3 l/min.
Grande contenitore da due litri.
Funzione «Stand-by» per ridurre usura e rumore.
Filtri speciali per assicurare la sterilità.
Non sono necessarie regolazioni particolari, l'aspirazione e irrigazione viene regolata direttamente dallo strumento.
Protezione antitrabocco integrato.

SET STANDARD:

Porta contenitore, contenitore con tubo da perforazione, Tubi da aspirazione e irrigazione, Filtro per il collegamento aspirazione, cavo di alimentazione.

DATI TECNICI

Voltaggio alimentazione	: 100 - 115 V AC / 220 - 240 V AC
Consumo massimo	: 120 W
Frequenza	: 50/ 60HZ
Classe di protezione	: 1
Livello di protezione	: BF
Peso	: circa 4,7 kg
Misure (L x A x P)	: 300 x 145 x 320 mm
Rei. umidità	: 30% a 80%
Condizioni di funzione	: +10°C a +40°C
Emissioni acustica	: < 70db (A)
Caratteristiche di irrigazione	: fino a 3000ml/min (dipende dagli strumenti e tubi utilizzati)
Caratteristiche di aspirazione (liquidi)	: fino a 3 l/min (dipende dagli strumenti e tubi utilizzati)
Caratteristiche di aspirazione (gas)	: > 20 lit/min a breve termine con contenitore da 2l
Pressione costante 8l/min nel contenitore di aspirazione	: 0,3 - 0,5 bar sopra pressione
Vuoto nel contenitore di secrezione	: 0,5 - 0,7 bar vuoto

PRODUCT REFERENCE

10.703.0100	Pompa da aspirazione e irrigazione
-------------	------------------------------------

Pompa isteroscopica



CARATTERISTICHE

Sistema di perfusione ad alte prestazioni all'avanguardia.
Di semplice utilizzo
Progettata per una chirurgia isteroscopica di alto livello
Impostazioni per vari modalità di utilizzo
Display per una visione ottimale
Tecnologia di sicurezza
Pannello di controllo chiaro e semplice e di facile utilizzo
Funzione auto diagnosi

ACCESSORI STANDARD:

- un set di tubi riutilizzabili
- cavo di alimentazione

ACCESSORI OPZIONALI

- set tubi monouso

DATI TECNICI

Caratteristiche di irrigazione	: 0 a 500ml/min
Pressione di irrigazione	: 10 - 200 mmHg
Voltaggio alimentazione	: 100 - 240 V AC
Consumo massimo	: 90 W
Frequenza	: 50/ 60HZ
Classe di protezione	: IIa
Livello di protezione	: IXP 1
Standard	: IEC 60601-1, 60601-1-2
CE marking	: MDD 93/42/EEC
Peso	: circa 7,5 kg
Misure (L x A x P)	: 300 x 132 x 335 mm
Rei. umidità	: 30-70%
Condizioni di funzione	: +10°C a +40°C
Condizioni di trasposto e stoccaggio	
Temperatura	: -40°C a +70°C
Umidità	: 10-90%

PRODUCT REFERENCE

10.703.0900	Pompa da aspirazione irrigazione
-------------	----------------------------------

informazioni per l'ordine	Codici	CND / RDM
Telecamera Leonardo 3C, unità di controllo	CULEO3C	
Telecamera Leonardo 3C, testa	CHLEO3C	
Telecamera Leonardo 1C, unità di controllo	CULEO1C	
Telecamera Leonardo 1C, testa	CHLEO1C	
Obiettivo per telecamera, focale 18mm	DCPF18HD	
Obiettivo per telecamera, focale 20mm	DCPF20HD	
Obiettivo per telecamera, focale 22mm	DCPF22HD	
Obiettivo per telecamera, focale 25mm	DCPF25HD	
Obiettivo per telecamera, focale 28mm	DCPF28HD	
Obiettivo per telecamera, focale 32mm	DCPF32HD	
Obiettivo per telecamera, focale 35mm	DCPF35HD	
Obiettivo per telecamera, focale 15-25mm	DCPF15-25HD	
Leonardo LED 1600, Fonte luce a LED con cavo corrente e manuale utente	LSLED1600	
Registratore Video	UR4-MD	
Leonardo 22, Monitor 21.5 pollici (53cm) IPS Panel	MTLEO22	
Leonardo 24, Monitor 24 pollici (61cm) IPS Panel	MTLEO24	
Leonardo 27, Monitor 27 pollici (69 cm) IPS Panel	MTLEO27	
Leonardo 32, Monitor 32 pollici (80 cm) IPS Panel	MTLEO32	
Piede per Moniotor universale		
Insufflatore Co2 30l/min con riscaldatore	1400/30	
Insufflatore Co2 40l/min con riscaldatore	1400/40	
Tubi per insufflatore alta pressione con attacchi standard	1400/T40	
Tubi per insufflatore alta pressione con attacchi PIN	10.00.20HP-PIN	
Pompa da aspirazione e irrigazione	100	
Pompa da aspirazione e irrigazione	10.703.0100	
Pompa da aspirazione irrigazione	10.703.0900	
Set tubi monouso		
Carrello: 4 pensili, 1 cassetto, 8 prese Schuko, Trasformatore d'isolamento 1500VA		

Endomed S.r.l.s.

Via appia lato Napoli, 220, I - 04023 Formia (LT)
 www.endomed srl.com - info@endomed srl.com
 tel. +39.0823.1656213 - fax + 39.0823.932337



Distribuito da:

